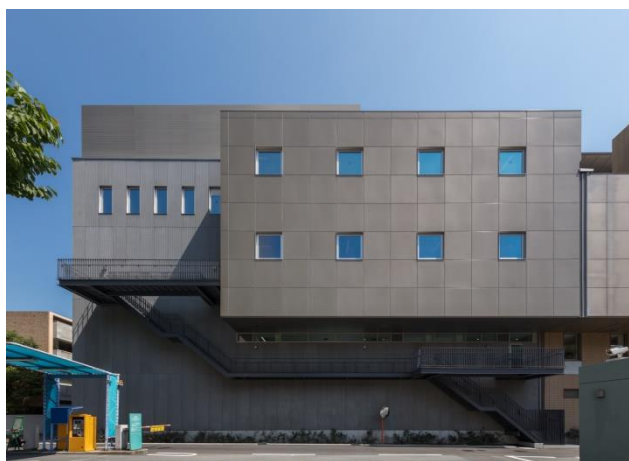


姫路赤十字病院



平成 30 年 2 月 新治療棟



令和 3 年 6 月 PET・コミュニティ棟

病院長：佐藤 四三

所在地：兵庫県姫路市下手野 1 丁目 12-1

TEL : [079-294-2251](tel:079-294-2251) FAX : 079-296-4050

URL : <http://himeji.jrc.or.jp/>

病院概要・沿革

概要 敷地面積 2,296,638 m²
病床数 一般 560 床 (うち感染病床 6 床)
9階建て 屋上ヘリポート有り

沿革

明治 41 年 4 月 1 日 明治初期に医師有志が姫路城郭内に創設した会社病院が公的、県立を経て、
日本赤十字社兵庫県支部の管理となる（姫路赤十字病院創立）

平成 13 年 11 月 姫路市下手野 1 丁目 12 番地に移転新築
平成 19 年 4 月 地域がん診療拠点病院に認定
平成 25 年 6 月 病棟改修工事竣工・病床数を一般 549 床、感染症 6 床、計 555 床とする
平成 27 年 4 月 総合周産期母子医療センターの指定
平成 28 年 4 月 DPC 医療機関群Ⅱ群（高診療密度病院）指定
平成 30 年 2 月 新治療棟竣工、内視鏡センター設置
平成 30 年 4 月 呼吸器センター設置
平成 30 年 7 月 GCU を移転増床、NICU を増床し、560 床となる
平成 30 年 10 月 緩和ケアセンター設置
平成 30 年 11 月 化学療法センター設置
平成 31 年 2 月 がん診療センター設置
令和元年 4 月 地域がん診療拠点病院（高度型）認定
令和 3 年 6 月 PET・コミュニティ棟竣工

診療科目：33 科

内科/消化器内科/血液・腫瘍内科/肝臓内科/腎臓内科/糖尿病内科/呼吸器内科/循環器内科/小児科/小児外科/外科/乳腺外科/消化器外科/呼吸器外科/心臓血管外科/整形外科/形成外科/脳神経外科/皮膚科/泌尿器科/産婦人科/眼科/耳鼻咽喉科/放射線診断科/放射線治療科/リハビリテーション科/麻酔科/緩和ケア内科/歯科/歯科口腔外科/病理診断科/臨床検査科/化学療法内科

施設指定・認定（33 認定）

地域がん診療連携拠点病院（高度型）・総合周産期母子医療センター・第二種感染症指定医療機関施設・第二次救急医療施設（輪番制病院）・災害拠点病院・兵庫 DMA T 指定病院等

職員数：1321 名（令和 3 年 11 月 1 日現在）

医師数：191 名

看護師数：751 名

放射線科・放射線技術部

【放射線科】 診断科医師 5 名・治療科医師 2 名・看護師（看護部所属）12 名・受付 5 名

【放射線技術部】 平成 22 年 4 月より、放射線科から独立し、放射線技術部となる。

診療放射線技師数：32 名（内 男性 26 名・女性 6 名）、欠員 1 名：2021.12 現在

＜当直・夜勤体制について＞

- ・平日：当直 1 名（特殊検査は呼出しによる対応）
- ・休日：当直 1 名、午前中、応援技師 1 名、午後、オンコール 1 名
- ・月 8 回程度の地域の当番日（脳外、循環器内科）は、当直者以外に 1 名自宅待機（拘束）

【 導入機器 】

一般撮影

担当技師：5 人 機器台数：6 台

導入メーカー・機器名 キヤノン RADREX Drite、MRAD 島津 RAD speed 等

1 日平均撮影件数（150 人）

ポータブル

担当技師：1.5 人（8：30～9：30 は 3 名） 機器台数：7 台

導入メーカー・機器名 島津、Mobile DaRt 2 台 日立、Tiara airy2 台、シリウス 130HP1 台
ミカサ、携帯型 TRB9020H 1 台 ケンコートキナー

1 日平均撮影件数（50 人）

マンモグラフィ

担当技師：0.5 人 機器台数：1 台

導入メーカー・機器名 富士フィルム AMULET Innovality

1 日平均撮影件数（5 人）

歯科撮影

担当技師：1 人 撮影台数：3 台（パノラマ CT パノラマ デンタル）

導入メーカー・機器名 朝日レントゲン AUGESOLIO ZZ、Hyper G、ALULA CS7600

1 日平均撮影件数（20 人）

骨密度

担当技師：0.5 人 機器台数：1 台

導入メーカー・機器名 東洋メディック Horizon A

1 日平均撮影件数（5 人）

CT

担当技師：4 人 機器台数：2 台（320 列：1 台 256 列：1 台）

導入メーカー・機器名 キヤノン Aquilion One GE Revolution CT

1 日平均撮影件数（90 人）

MRI

担当技師：4 人 機器台数：3 台（3T：3 台）
導入メーカー・機器名 フィリップス Elition、Ingenia、Achieva
1 日平均撮影件数（40 人）

ワークステーション

CT・MRI・アンギオ・RI・PET の各部門と一般撮影操作室に配置
AMIN ザイオ、9 台 AZE、1 台 フジ Vincent が 1 台+クライアントカルテ端末

SPECT-CT

担当技師：1 人 機器台数：1 台
導入メーカー・機器名 シーメンス Symbia T6
1 日平均撮影件数（5 人）

PET-CT

担当技師：2 人 機器台数：1 台
導入メーカー・機器名 シーメンス Biograph Vision
1 日平均撮影件数（5 人）

血管造影（心カテ、頭部腹部血管、IVR-CT、OP ハイブリッド）

担当技師：3 人 機器台数：4 台
導入メーカー・機器名 フィリップス Azurion7（B12/12、B20/15）、
Azurion7 C20 FlexMoveXL（ハイブリッド）
キヤノン InFX-8000C/JU（64 列 CT）
1 日平均撮影件数（6 人）

透視装置

担当技師：2.5 人 機器台数：4 台（放射線科：2 台、内視鏡室：1 台、泌尿器科外来：1 台）
導入メーカー・機器名 日立 VersiFLEX VISTA、CUREVISTA、EXAVISTA
1 日平均撮影件数（18 人）

放射線治療

担当技師：5 人 機器台数：治療装置-2 台、位置決め用 CT-1 台
導入メーカー・機器名 バリアンメディカル TrueBeam、CLINAC-iX
キヤノン PrimeSP SPREAD Edition（80 列 CT）
1 日平均撮影件数（45 人）

超音波---放射線技術部では行っていない

ここ最近 5 年間の放射線技術部の移り変わり

- 2017 年 (H29 年) 4 月 診療放射線技師 2 名増の 27 名となる。(前中島技師長再雇用含む)
 9 月 OP ポータブル、Tiara Airy (日立) に更新
 9 月 第 1 撮影室の装置 (KXO-50SS、東芝) や天井走行立位台等を更新
 12 月 第 2MRI 室、1.5T から Ingenia 3T (フィリップス) に更新。
- 2018 年 (H30 年) 2 月 新治療棟増築に伴い、循環器科・脳外科用血管撮影装置 2 台 (パイプ
 レーン) を増設、又手術室内にハイブリッド血管撮影装置も導入 (フィリップス社製)
 4 月 診療放射線技師 1 名増の 28 名となる (再雇用者 1 名含む)
 7 月 第 2 撮影室に DRAD (自動管球位置合わせ、キヤノン) 及び長尺 FPD 導入
 9 月 骨密度測定装置 (Horizon A Hologic 社製) 更新
- 2019 年 3 月 新治療棟に第 2 リニアック (True Beam、バリアン) 増設、9 月より稼働
 4 月 診療放射線技師 2 名増の 30 名となる (再雇用者 1 名含む)
 4 月 NICU ポータブル、(Tiara airy、日立) に更新
 4 月 歯科撮影室 2 を増設し、パノラマ CT (SOLIO ZZ、朝日) とデンタル
 撮影装置 (ALULA CS7600、朝日) を導入
 4 月 乳房撮影室 2 を増設し、乳房撮影装置 (AMULET、フジ) を導入した
 (R 元年) 5 月 令和元年となる
 5 月 診療放射線技師女性 1 名退職により、29 名となる
 7 月 救急撮影室の装置 (RADREX A50S、キヤノン) を更新
 7 月 救急撮影ポータブル装置 (Mobile DaRt、島津) を更新
 7 月 第 4 撮影室の天井走行の保持装置 (キヤノン) を更新
 7 月 RT 位置決め用第 3CT 80 列 (Prime SP、キヤノン) を更新
- 2020 年 (R2 年) 1 月 前中島技師長の退職により診療放射線技師 28 名となる
 3 月 健診センターを閉鎖し、外来部門に改装計画
 4 月 診療放射線技師 3 名増の 31 名となる
- 2020 年 11 月 ICU ポータブル装置 (Mobile DaRt、島津) を更新
 12 月 災害用移動型ポータブル (ミカサ) 購入 (新型コロナウイルス陽性者用)
- 2021 年 (R3 年) 3 月 第 1CT GE 社製 Revolution CT 256 列に更新
 3 月 第 1 歯科撮影室 Hyper-G 朝日レントゲン に更新
 3 月 一般撮影部門 FPD を増設 (計 24 枚に)
- 2021 年 4 月 診療放射線技師女性 2 名退職 (3 月末) 3 名入社で放射線技師 32 名となる
- 2021 年 6 月 PET・コミュニティ棟が 4 月に完成 1 階に放射線機器、以下 2 台
 PET-CT: シーメンス社製 Biograph Vision
 第 3MRI: フィリップス社製 Ingenia Elition X
- 2021 年 8 月 胃部健診用 X 線透視撮影装置 (第 1TV) 廃棄 (検査部門スペースへ改装)
- 2021 年 12 月 第 1 乳房撮影装置を廃棄
 12 月 災害用移動型ポータブル (ケンコートキナー) リース⇒購入
 (新型コロナウイルスグレー患者用)

新しい業務の取り組みや業務改善の紹介

この10年間で急速に業種、業務拡大が起こり、技師数も1.5倍になり、2022年4月には33名になる予定です。ここ5.6年は毎年の新入職員の育成や機器更新に多忙を極めて多くの問題点が出てきました。特に業務習得の負担感が強く、みんなで話し合っ去年より一部改正しました。今までは各モダリティの責任者の元、多くの技師はたくさんの部門をローテーションしていましたが、検査、機器の高度複雑化してきた今日においては出来るだけ専門的に業務が出来るように希望を聞いてローテーション数を減らして配置しました。新しい装置にも慣れ、専門性の高い業務に対しても積極的に取り組んでいます。又、一般撮影部門においては、2018年7月よりコニカミノルタとRADInsight 構築への資料提供、情報交換を行い、職員の写損状況の把握や撮影時間の検証などを行って教育の一環として役立てています。(製品としての購入使用は2021年4月より)

放射線科・放射線技術部スタッフ紹介

姫路赤十字病院 放射線科は現在(2021年11月)技師32名・放射線科医7名・放射線科看護師12名・委託事務員5名・他科兼務技術員2名で構成されています。前回の投稿時(2010年)より、技師は10名、医師2名、看護師5名増員されました。



佐藤院長の想い、「職員が同じ目標に向かって日々の診療に専念できる環境を整え、働きたい病院造り・治療を受けたい病院造りを目指していく」 放射線科スタッフも病院イベントや、科の旅行などを企画して風通しの良い人間関係、チームづくりを目標にしています。特に2～3年に1度、放射線科の若手

の企画による旅行には、技師をはじめ医師、看護師、OB 職員が参加し、各地へ出かけています。旅先のアンケートから始まり、行程の企画、費用積立など大変なことも多いですが、1 から創る旅行は本当に楽しく、幹事さんたちのホスピタリティや企画力には毎回感嘆させられています。そして終了後は思い出と共に次回を期待し、1～2 年後には新たな幹事さんによる旅の企画が始まっていきます。2020 年の 6 月にも旅行の計画をしていましたが、残念ながら新型コロナウイルスの感染拡大により中止となりました。コロナ禍が収束し、スタッフとともに旅行に行ける日を楽しみにしています。



地元紹介

観光・地元の名所



国宝・世界文化遺産
姫路城

平成の大改修後の白鷺城



書写山 円教寺

令和3年11月大樹住職が天台座主になりました

太陽公園



世界の有名な建築物や遺跡のレプリカを設置したテーマパークです。(地元の福祉施設が運営しています。) 山陽自動車道を西に走っていると姫路西 IC 手前で突然右手に現れてびっくりします。『ノイシュバンシュタイン城のレプリカ白鳥城』コスプレイヤーの聖地や映画やドラマのロケ地としても活躍中。

播磨灘に浮かぶ海の幸豊富な家島 (いえしま)



播磨灘の沖に浮かぶ家島諸島、2006年に姫路市に編入されました。多くのテレビ番組などで取り上げられる海の幸豊富な島です。釣りやマリンスポーツのメッカとなっており、海洋レジャー・リゾート地として脚光を集めています。

播州の郷土料理

穴子料理・揖保乃糸（そうめん）・御座候（回転焼き）・いかなごの釘煮（佃煮）



B級グルメ

姫路おでん



生姜醤油につけて食します。

姫路明石焼き風たこ焼き



だし汁とソースで味変して食べます。

地酒

地元、兵庫の酒米『山田錦』から多くの地酒が作られます。

八重垣酒造 大吟醸『黒の無』など

本田酒造 『米のささやき』など



姫路出身の有名人

高田賢三（KENZO）・桂米朝・三木良介・藤岡琢也・江口のりこ・名倉淳（ネプチューン）

内海崇（ミルクボーイ）・丘みどり・亀田史郎・ぜんじろう・松浦亜弥

<地元のチーム>

全日本女子バレー監督、真鍋氏（姫路出身）がオーナーのチーム、女子バレーVリーグ
ビクトリーナ姫路



姫路に日本初のプロバレーボールチーム誕生！
ウィクトリーナ姫路
Professional Volleyball Club